

- 1) 自動芯出し振れ止めは、旋盤加工時、素材の自重による振れ及びチャッキングの不安定なもののトラブル発生防止のための工作物取付け具であり、長い軸線の支持に利用されます。
- 2) 支持するローラーは円筒型または球型のベアリングローラーであり、三点支持方式で高い繰返し精度及びセンタリング精度を実現出来ます。
- 3) ローラー交換時、クランプ、アンクランプどちらの状態でも簡単に交換でき、メンテナンスが簡単です。

- 1) This self centering steady rest is used to support long shaft as a fixture to protect machining vibration and unstable chucking troubles.
- 2) The spherical roller or bearing is used to the work in three points supporting. It guarantees high precision on repetition and centering.
- 3) It can clamp without exchanging roller. It has wide applications and cheap maintenance cost.

- 1) 中心架作为一种夹具支撑长轴加工。可防止切削震动和解决卡持不稳的问题。
- 2) 支撑工件的滚轴或轴承。3点支撑确保了具有高的重复同心程度。
- 3) 长持范围大。不必更换滚轴就能加工不同直径。维护方便。

- 1) 자동 구심형 유압 방진구는 선반 가공시 소재 자중에 의한 흔들림 및 척킹의 불안정으로 인한 트러블 발생을 방지하기 위한 공작물 고정장치로 긴 축류의 지지에 이용됩니다.
- 2) 지지하는 롤러(Roller)는 원통형 또는 구형의 베어링(Roller)로 3점 지지방식이며 높은 반복정도 및 센터링 정도를 보장합니다.
- 3) 롤러(Roller)를 교환하지 않고서도 Clamping 할 수 있는 범위가 넓어 다양하게 사용할 수 있으며 유지 보수가 간편합니다.

■仕様 (Specifications)

Spec. Type	d	Operation pressure (bar)	Max. pressure (bar)	Gripping force (at 6 bar)	Max. gripping force (kgf)	Centering accuracy (mm)	Repeatability accuracy (mm)	Weight (kg)	Max. Peripheral roll speed (m/min)	Max. Peripheral roll Speed at half clamping pressure (m/min)
DSK-034	40	1 ~ 20	25	24	100	0.02	0.005	6	800	850
DSK-087	50	1 ~ 40	60	36	350	0.02	0.005	13	800	950
DSK-212	80	1 ~ 65	70	90	1000	0.04	0.01	46	725	875
DSK-314	80	1 ~ 65	70	90	1000	0.04	0.01	50	725	875
DSK-520	100	1 ~ 50	60	140	1500	0.05	0.01	115	715	865

■仕様 (Specifications)

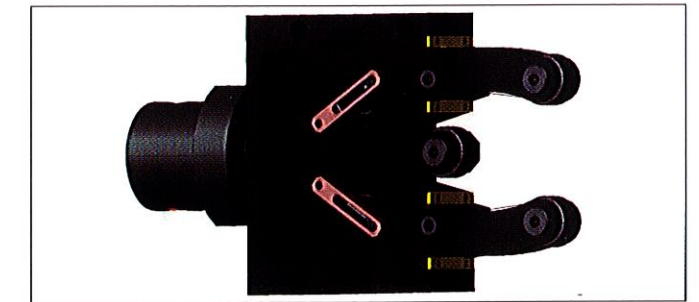
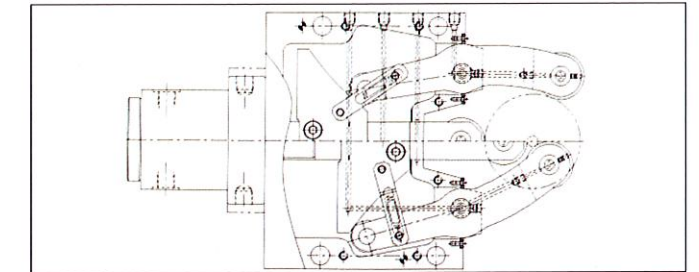
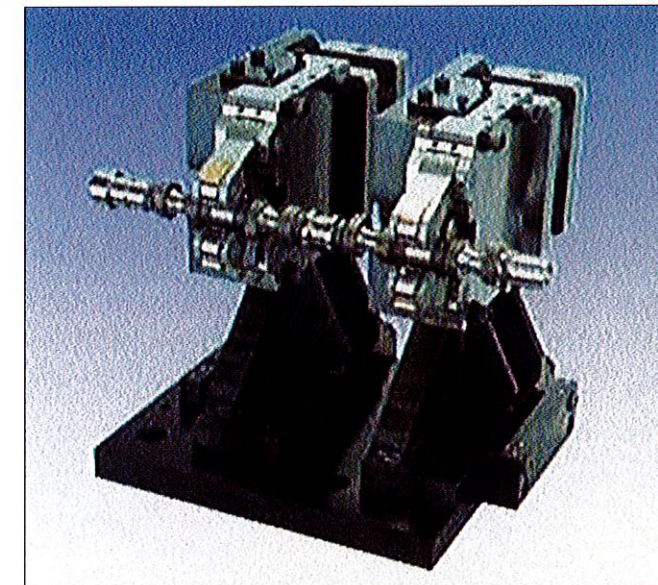
Type Symbol	DSK-034	DSK-087	DSK-212	DSK-314	DSK-520	Type Symbol	DSK-034	DSK-087	DSK-212	DSK-314	DSK-520
A	220.5	298.5	445.5	450	615	T	33	62	136	136	233
B	137	197	305.5	313.5	451	T1 / T2	21	25	20	20	20
C	51	70	115	123	146	T3	21	27	29	29	15
D	64	85	135	135	240	T4	11	15	14.5	14.5	32
E	118	170	262	262	365	U1	4.2	8	20	30	50
F	132	190	290	290	400	U2	40	70	120	145	200
G	44	55	80	80	110	U3	46	78	132	152	215
H	104	147	223	223	338	U MAX.	42	72	122	147	202
J	20	38	52	52	67	V	55	70	115	115	140
K	20	31	45	45	60	Model	ex) DSK -	087 -	19 -	M -	S
L	12	19	25	25	25	WORK REST MODEL					SENSOR TYPE
M	19	35	47	47	52	ワークレスト 機種名					(センサー付)
N	6	15	20	20	25	ROLLER WIDTH					
O	54.9	67.5	88.5	94.5	116	ローラー 幅					
P	36.98	52	85	93	128	GREASE(OIL) FEEDING METHOD					
R	49	72.138	116.72	122.674	172.07	グリース(オイル) 注入方法					
S	11	14	18	18	23	- M: MANUAL (手動注入), A: AUTO (動注入)					

STANDARD (500R) ROLLER
標準ローラー(500R)寸法表

MODEL 型式	Outside Dia x Inside Dia x Width 外径 x 内径 x 幅
DSK 034	Φ19 x Φ6 x 12
DSK 087	Φ35 x Φ15 x 19
DSK 212 DSK 314	Φ47 x Φ20 x 25
DSK 520	Φ52 x Φ25 x 25

STANDARD (500R) ROLLER
特殊薄型ローラー寸法表

MODEL 型式	Outside Dia x Inside Dia x Width 外径 x 内径 x 幅
(特殊薄型) DSK 087	Φ35 x Φ15 x 8
	Φ35 x Φ15 x 10
	Φ35 x Φ15 x 13
(特殊薄型) DSK 212	Φ47 x Φ20 x 10
	Φ47 x Φ20 x 13
(特殊薄型) DSK 314	Φ52 x Φ25 x 10
	Φ52 x Φ25 x 13
(特殊薄型) DSK 520	Φ52 x Φ25 x 13
	Φ52 x Φ25 x 16



NOTE: 1) 他社と全く同じローラーを使用しています。 / We're using the same rollers with other company's.
2) Oリングは特殊なものを使用していません。 / We're not using special specification of o-ring.